

# 接客販売技能検定対策

【実技対策eラーニングのご案内】

ギフト販売1級 ・ ギフト販売2級

お申込み承り期間： 7月学科試験合格発表日翌日～8月下旬

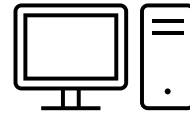
## 【実技対策eラーニングのご案内】

### 【ご注文～eラーニング開始まで】

- 1.【実技対策お申込みシート】をダウンロード
2. お申込みシートとeラーニング受講者情報記入シートに必要事項をご記入いただき  
下記メールへ添付の上、送信☒

申請窓口☒: [manabi@imh-sol.co.jp](mailto:manabi@imh-sol.co.jp)

3. お申込みシート送付後、  
1週間以内に接客販売対策講座窓口より  
お申込みシート記載のメールアドレスに請求書が届く  
お支払いは 銀行振込みにてご入金ください
4. お振込み入金を確認出来次第、  
eラーニング受講可となります



**受付期間: 7月中旬～8月末**

### 【申込み期間】

学科試験合格発表日(7月中旬)～8月末頃まで  
\*上記期間以外はお申込み不可

### 【受講期間】

ご入金確認後～実技試験開催の当年10月末迄

**\*7月末までにお申し込み～ご入金まで完了の場合  
MAX8月1日～10月試験日迄の3か月間**

**\*期間終了後は 受講不可となります**

### 【eラーニング受講価格】

- ▶ギフト販売1級 ￥7,500(税込¥8,250)
- ▶ギフト販売2級 ￥7,500(税込¥8,250)

\*テキストは 2級のみ学科共通(1級は取扱なし)  
ご希望の場合は、実技お申込みシートにて承ります



ギフト販売  
1級  
実技対策講座

【eラーニング】

国家検定資格 接客販売技能士 ギフト販売1級  
学科試験合格者向け  
実技対策講座eラーニングです

【受講期間】

ご入金確認後～実技試験当日まで

\*MAX 8/1～実技試験当日

\*実技試験当日まで受講可能です

\*期間終了後は 受講不可となります

【申込み期間】

7月中旬～8月末まで

【ロールプレイング動画】

試験の流れを想定した動画です

流れを学習しポイントをご自身でまとめておきましょう

(eラーニング資料に動画のポイントについて  
記載する項目があります)

【知識編 動画】

実技試験では お客様役より

知識に関する質問がロールプレイングの途中で出題されます

お客様役に口頭でわかり易く伝えるために

eラーニング資料にメモをしておきましょう

2級ギフト販売テキストのポイントを動画にて

講師が提示します

口頭でわかり易く説明出来るよう練習しましょう

eラーニング受講価格 ¥7,500(税込 ¥8,250)



ギフト販売  
2級  
実技対策講座

【eラーニング】

国家検定資格 接客販売技能士 ギフト販売2級  
学科試験合格者向け  
実技対策講座eラーニングです

【受講期間】

ご入金確認後～実技試験当日まで

\*MAX 8/1～実技試験当日

\*実技試験当日まで受講可能です

\*期間終了後は 受講不可となります

【申込み期間】

7月中旬～8月末まで

【ロールプレイング動画】

検定を想定した動画です

流れを学習し ポイントをご自身でまとめておきましょう

※動画では、ギフトサロン/出産祝いを選択した想定です

【知識編 動画】

実技試験では お客様役より

知識に関する質問がロールプレイングの途中で出題されます

お客様役に口頭でわかり易く伝えるために

eラーニング資料にメモをしておきましょう

2級ギフト販売テキストのポイントを動画にて講師が提示します

知識に関しても動画だけでなく

ギフト販売2級テキストでも復習しましょう

eラーニング受講価格¥7,500(税込¥8,250)